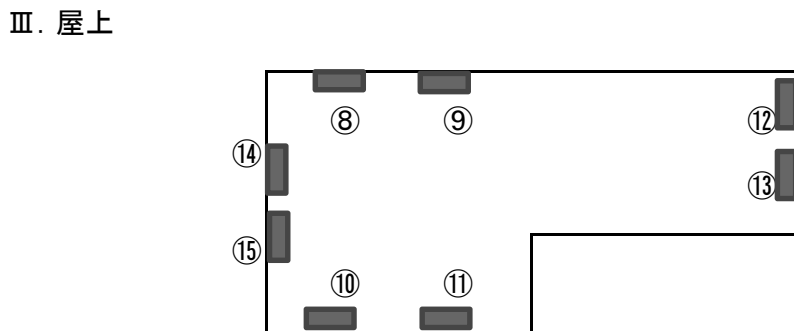
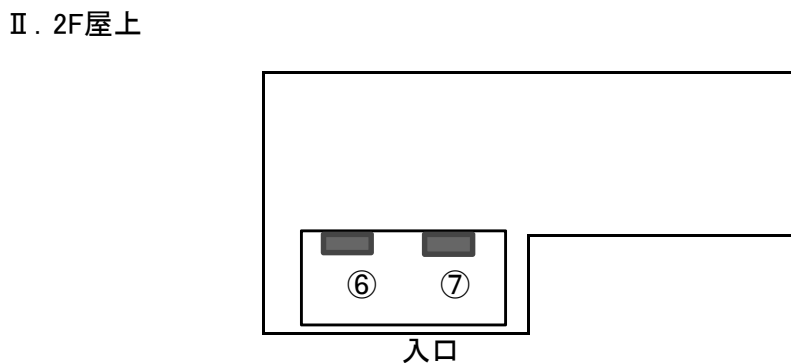
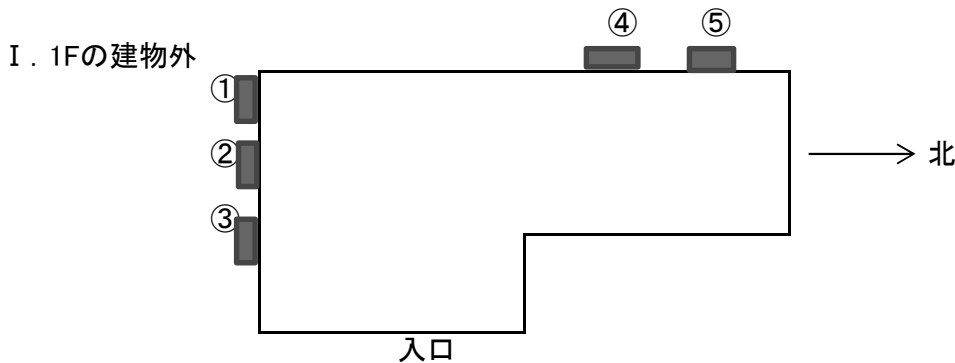


甲府市西庁舎 エアコン(EHP)機器能力・配置

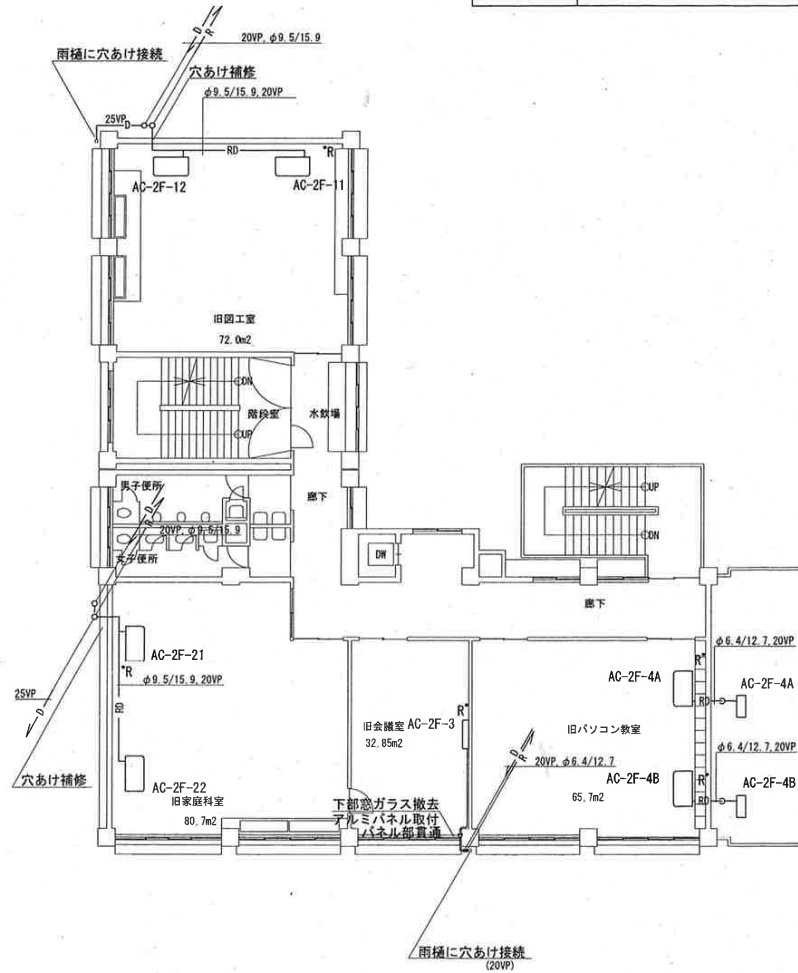
改正フロ法に基づく点検が必要になる機器はなし

EHP番号	メーカー	品番	圧縮機能力(Kw)	室内機使用部屋	室内機台数
①	ダイキン	RZYP112AA	2.03	1F公園緑地課	天吊1台
②	ダイキン	RZYP112AA	2.03	1F公園緑地課	天吊1台
③	ダイキン	RZYP56AAV	1.2	1F参事室	壁掛け1台
④	三菱	MPUZ-ERP80SHA7	1.4	1F作業室	天吊1台
⑤	三菱	MPUZ-ERP80SHA7	1.4	1F作業室	天吊1台
⑥	ダイキン	RZYP63AAV	1.3	2F東部屋	天吊1台
⑦	ダイキン	RZYP63AAV	1.3	2F東部屋	天吊1台
⑧	ダイキン	RZYP160AA	2.9	2F角部屋	天吊2台
⑨	ダイキン	RZYP160AA	2.9	3F角部屋	天吊2台
⑩	ダイキン	RZYP63AAV	1.3	3F東部屋	天吊1台
⑪	ダイキン	RZYP63AAV	1.3	3F東部屋	天吊1台
⑫	ダイキン	RZYP140AA	2.4	2F北部屋	天吊2台
⑬	ダイキン	RZYP140AA	2.4	3F北部屋	天吊2台
⑭	ダイキン	RZYP63AAT	1.3	2F真ん中の小部屋	壁掛け1台
⑮	ダイキン	RZYP63AAT	1.3	3F真ん中の小部屋	壁掛け1台



冷暖房機器仕様

記号	型式	仕様	台数	部屋名	備考
AC-2F-1	天吊型(5.0PS)同時ツイン	冷房12.5kw 暖房14.0kw 3φ200V	1	旧図工室	ワイヤードリモコン 分岐管共
AC-2F-2	天吊型(6.0PS)同時ツイン	冷房14.0kw 暖房16.0kw 3φ200V	1	旧家庭科室	ワイヤードリモコン 分岐管共
AC-2F-3	壁掛型(2.5PS)	冷房 5.6kw 暖房 6.3kw 3φ200V	1	旧会議室	ワイヤードリモコン
AC-2F-4	天吊型(2.5PS)	冷房 5.6kw 暖房 6.3kw 単相200V	2	旧パソコン教室	ワイヤードリモコン



2階平面図 S = 1 : 200

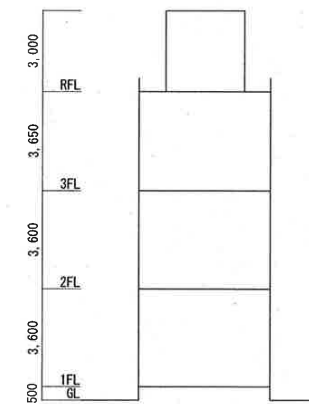
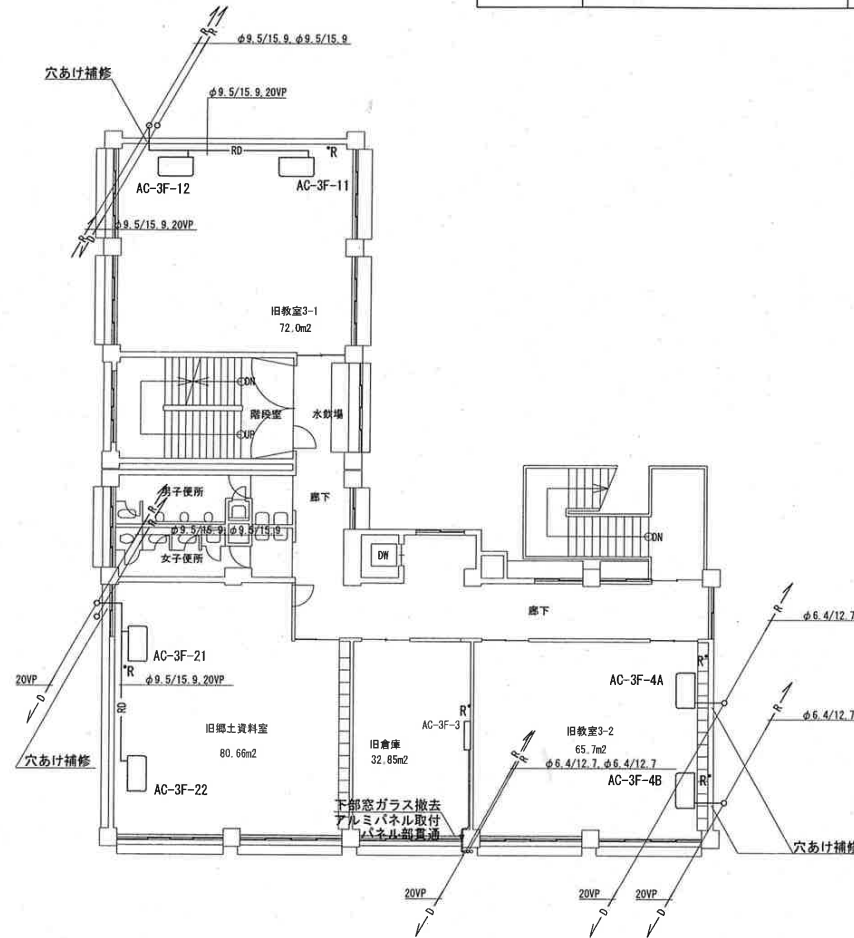
特記事項

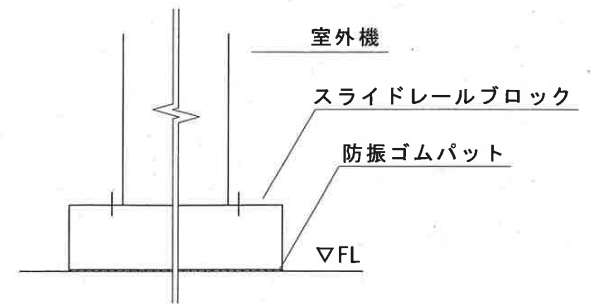
- 公共建築工事標準仕様書（機械設備工事編）及び（電気設備工事編）等に準拠して施工すること。
- 本工事において、図面等に疑義が生じた場合及びそれに明記なきものでも、技術上当然必要なもの、軽微な変更は監督員と協議の上誠実に施工するものとする。但し、その費用は請負者の負担とする。
- 本設計図は工事概要を示すものであるから、請負者は十分調査し工事着手前に材料承諾願図等提出し、監督員の承諾を得ること。
- 機器設置後、気密試験・真空引き・試運転を行うこと。（機器メーカーの仕様による）

都市建設部都市基盤整備室建築営繕課	設計	工事件名	新庁舎建設に伴う仮庁舎整備(旧穴切小学校空調機設置)工事	図番 1/3
		図面名称	2階平面図	
			設計 H21. 5.	縮尺 1/200

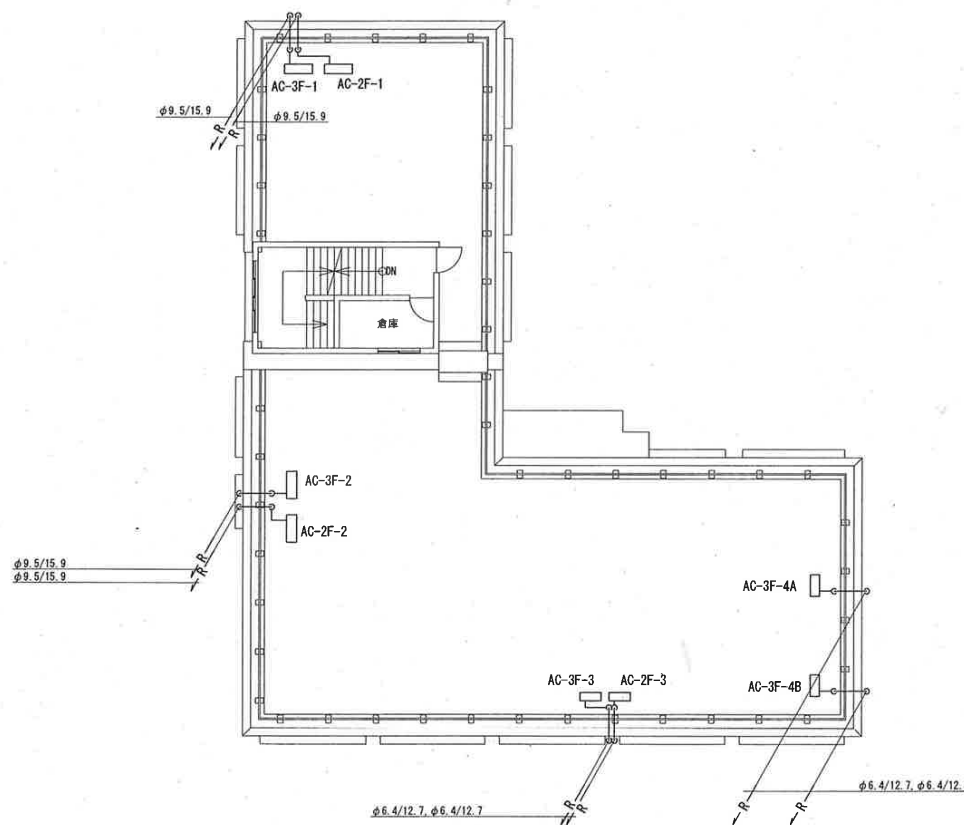
冷暖房機器仕様

記号	型式	仕様	台数	部屋名	備考
AC-3F-1	天吊型 (5.0PS)同時ツイン	冷房12.5kw 暖房14.0kw 3φ200V	1	旧教室1	ワイヤードリモコン 分岐管共
AC-3F-2	天吊型 (6.0PS)同時ツイン	冷房14.0kw 暖房16.0kw 3φ200V	1	旧郷土資料室	ワイヤードリモコン 分岐管共
AC-3F-3	壁掛型 (2.5PS)	冷房 5.6kw 暖房 6.3kw 3φ200V	1	旧倉庫	ワイヤードリモコン
AC-3F-4	天吊型 (2.5PS)	冷房 5.6kw 暖房 6.3kw 単相200V	2	旧教室2	ワイヤードリモコン

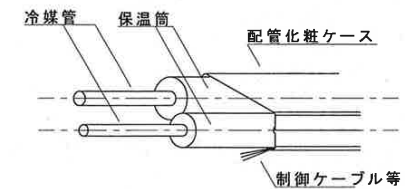




エアコン室外機据付要領図



屋上平面図 S = 1 : 200

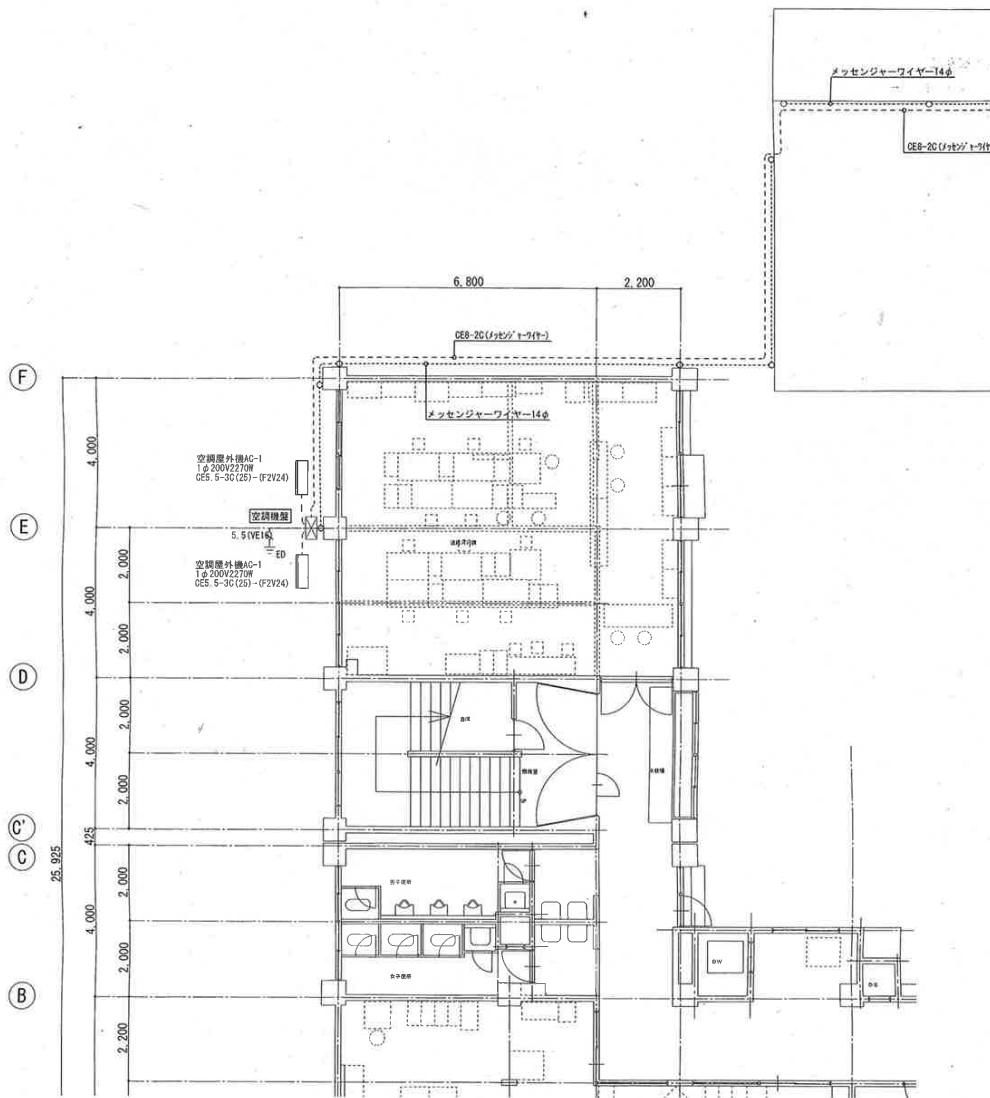


1. 架橋ポリエチレンフォーム保温筒
2. 配管化粧ケース
3. 配管化粧ケース (樹脂製)
4. 屋外露出部のみシーリング

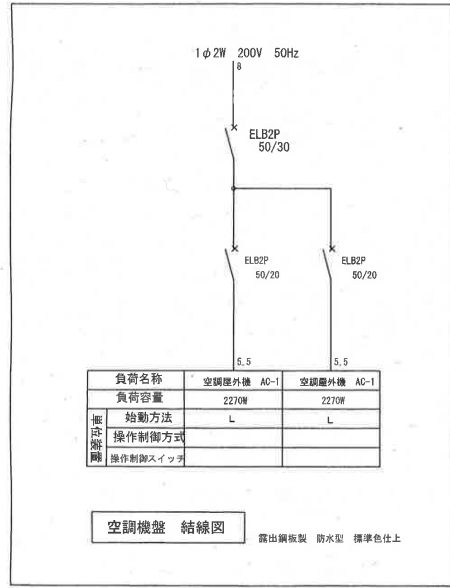
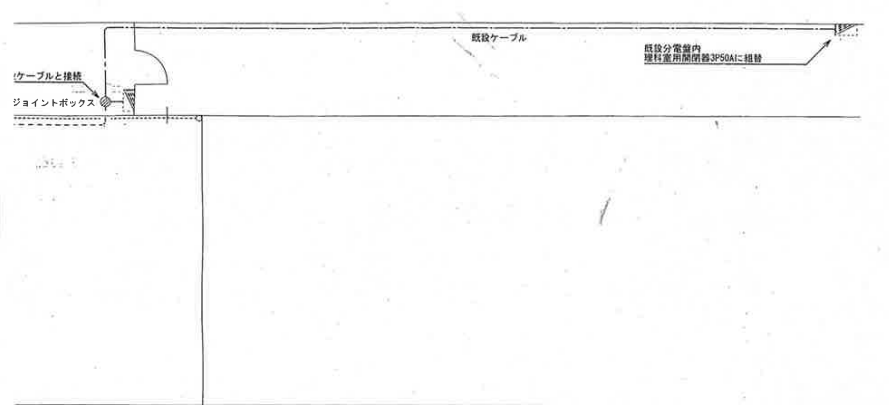
冷媒管の保温厚はガス管20mm、液管10mmとする。
 (口径φ9.52mm以下の液管保温厚は8mmとしても良い)
 制御ケーブル等は保温筒へ1mピッチ以下で結束バンド等で固定すること。

冷媒管標準図

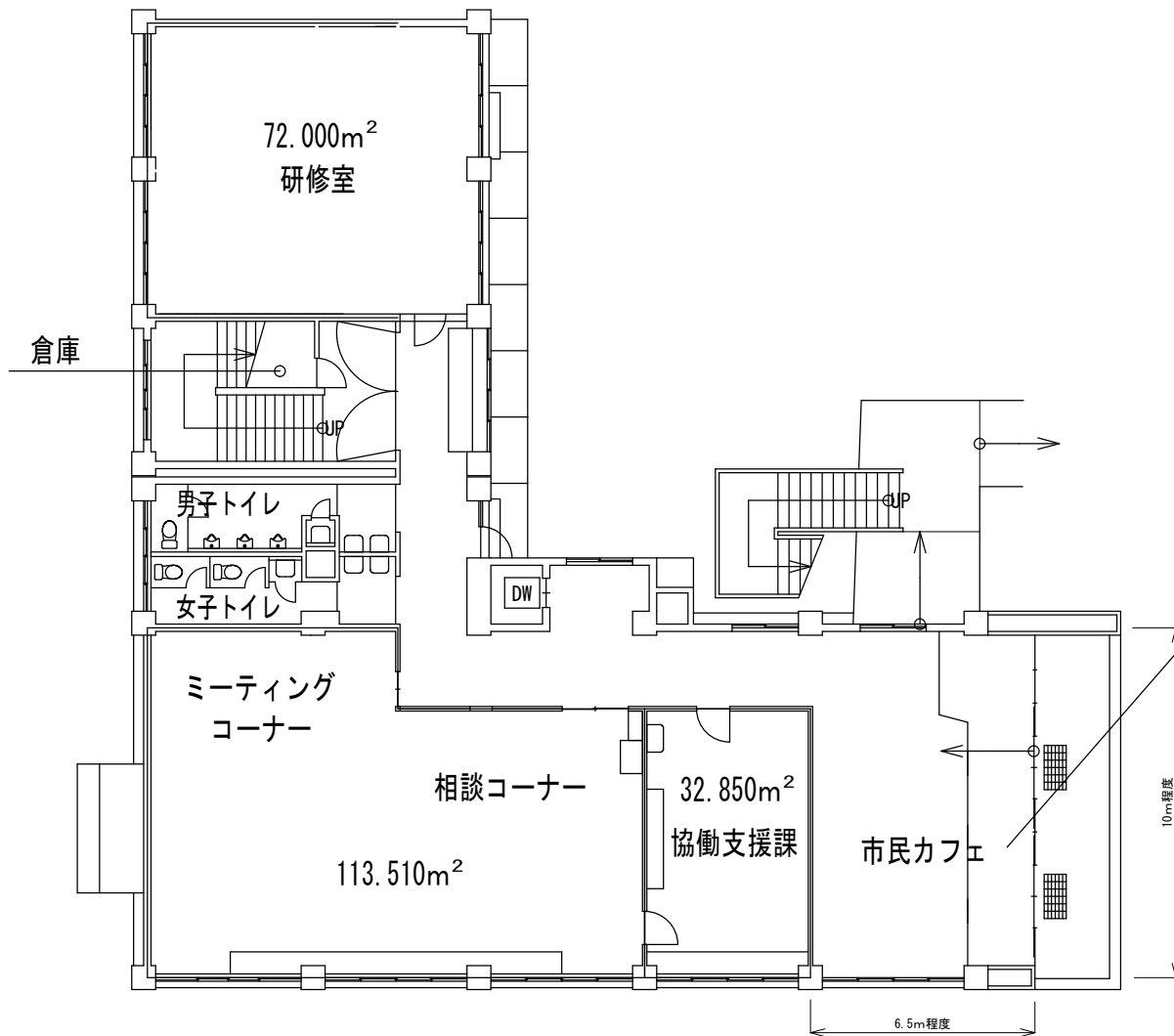
都市建設部都市基盤整備室建築営繕課	設計		工 事 件 名	新庁舎建設に伴う仮庁舎整備(旧穴切小学校空調機設置)工事	図番 3 / 3
			図 面 名 称	屋上平面図	
				設計 H21. 5.	縮尺 1/200



改修 1階平面図 1/100



市民カフェについて



市民カフェについて

西庁舎1階玄関部分に、来庁者の休憩スペース兼交流スペースとして提供している場。

「カフェ」という名称ではあるものの、一般的にいう喫茶店のような形態ではない。(飲食物の販売はしておらず、テーブルとイスが設置されているのみ)

当該スペース南面にはガラス窓、東面はガラス引戸があり、いずれも単層ガラス・アルミサッシであるため、断熱性能は低い。また、当該スペースには現状、空調設備は設置されていない。

[カフェスペース寸法]

幅約10m、奥行約6.5m、高さ約2.6m

西庁舎 1階平面図

日付	業務名		図面番号
	図面名		縮尺
担当	西庁舎 1階平面図		設計番号